

Gewerbepbau

Anbau, F.T. Sonderegger AG, Herisau



Bauherrschaft

F.T. Sonderegger AG
9100 Herisau



Referenzperson

Heinz Sonderegger, VR
Tel.: 071 353 50 50
E-Mail: h.sonderegger@sondereggerag.ch



Projektbeschreibung

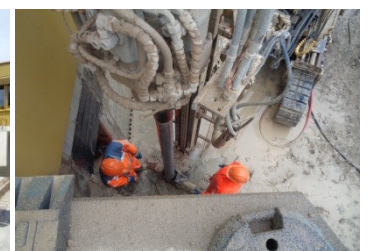
3-fach Car-Waschanlage mit freigespanntem Untergeschoss.

■ Besonderes

- Pfählung
- Untergeschossdecke befahrbar mit LKW
- Vorgespannte Elementdecke

Kennzahlen

- Abmessungen: 19 m x 19 m
- Umbauter Raum: 1'500 m³
- Bauzeit: 2015/2016
- Bausumme: 1.0 Mio. CHF



Unsere Leistungen

Architektur:

- Projektierung und Ausführungsplanung
- Submission
- Bauleitung und Bauabrechnung
- Baumanagement

Bauingenieurwesen:

- Statische Berechnungen
- Baukontrollen