

Gewerbepbau

Umbau, Raststätte Tharau Süd, Zuzwil

Bauherrschaft

Raststätte Tharau AG
9501 Wil
www.kernconcept.ch

THURAU
RASTSTÄTTE

Referenzperson

Peter Hofstetter
081 750 11 60



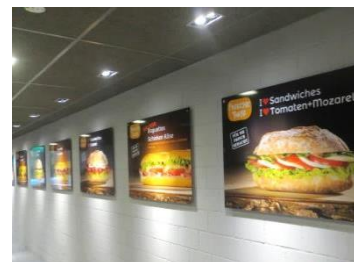
Projektbeschreibung

Total Umbau der Raststätte Tharau Süd und Anbau für Mc Donald's.

- Besonderes
- Bau unter laufendem Betrieb
- Kurze Bauphase von nur 6 Monaten

Kennzahlen

- Abmessungen: 28 m x 38 m, Höhe 11 m
- Umbauter Raum: 10'000 m³
- Bauzeit: 2012 – 2013



Unsere Leistungen

Architektur:

- Projektierung und Ausführungsplanung
- Submission
- Bauleitung und Bauabrechnung
- Baumanagement

Bauingenieurwesen:

- Statische Berechnungen
- Baukontrollen

Wiler Zeitung Oktober 2013

„Dem Verwaltungsrat ist es ein grosses Anliegen den Ingenieuren Kurt und Markus Vogt für die kompetente Planung, Projektierung und Bauleitung zu danken.“